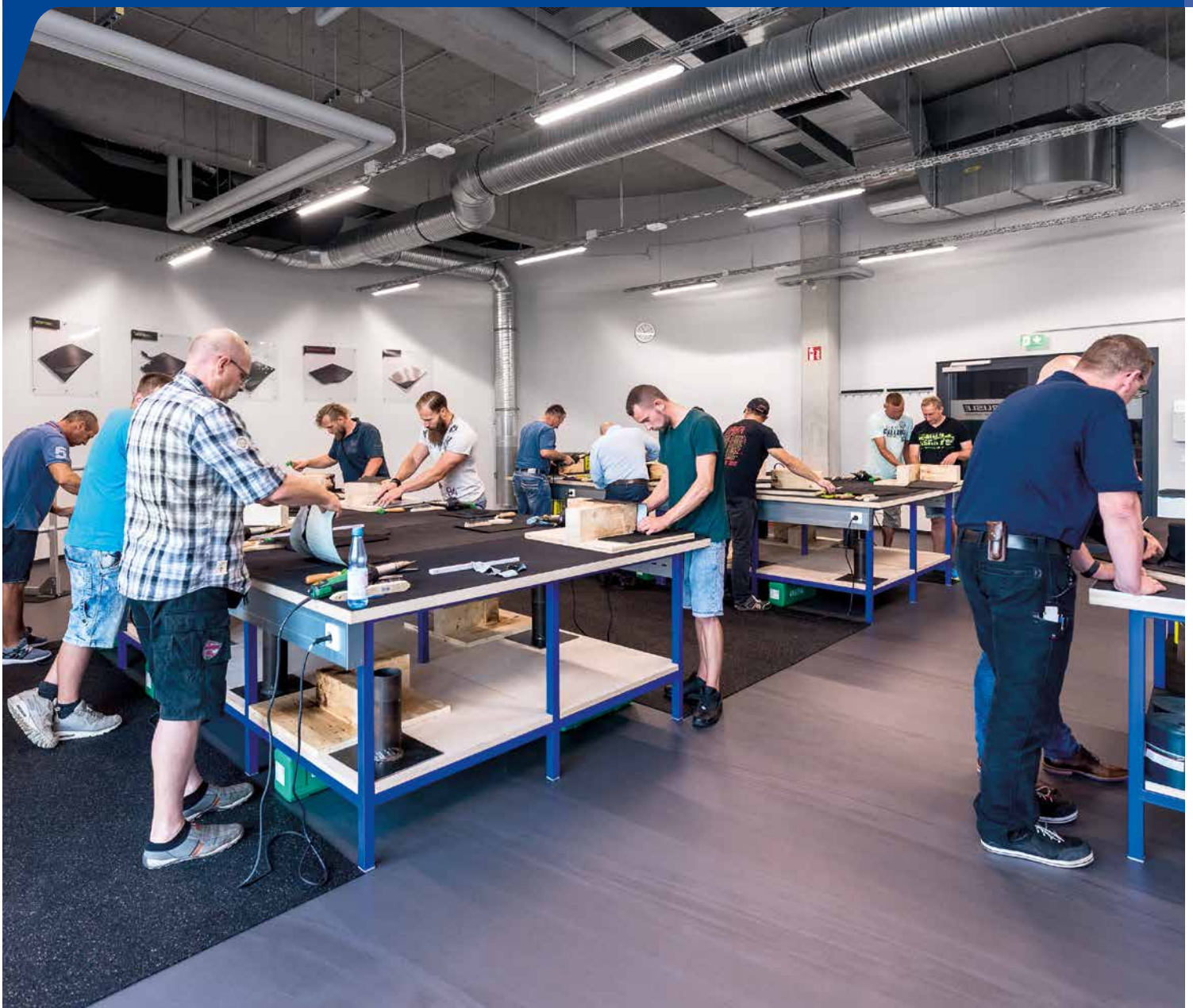


Wir machen Ihr Wissen wasserdicht

SCHULUNGSPROGRAMM 2021/2022



Aus der Praxis für die Praxis

KURSANGEBOT ▼ 2021/22

Egal ob Einsteiger oder Fortgeschrittene: In den maßgeschneiderten Profi-Seminaren der CARLISLE® ACADEMY lernen Sie unsere Produkte praxisnah kennen. Sie erfahren alles über die Vorteile von EPDM-Lösungen rund um Dach, Fassade und Bauwerk und nehmen Know-how mit, das sich sofort anwenden lässt. Das Ergebnis: Sie steigern Ihren Qualitätsstandard und damit gleichzeitig die Zufriedenheit Ihrer Kunden – und das zahlt sich aus.

GRUNDKURS



Der eintägige Grundkurs beinhaltet eine kurze Produktvorstellung, Materialkunde und praxisnahe Verlegeübungen am Modell. Zum Abschluss erhalten Sie von uns eine RESITRIX®/ HERTALAN® Teilnahmebestätigung in Form eines Zertifikates.

AUFBAUKURS



Nach Abschluss des Grundkurses können Sie am zweitägigen Aufbaukurs teilnehmen, in dem das theoretische und praktische Wissen vertieft wird. Anschließend können Sie die Prüfung zum qualifizierten RESITRIX®/ HERTALAN® Fachverleger ablegen.

KOMBIKURS



Wer Zeit und Geld sparen möchte, absolviert den Grund- und Aufbaukurs in einem Rutsch. Im dreitägigen Kombikurs bekommen Sie geballtes Produktwissen und können sich zum qualifizierten RESITRIX®/ HERTALAN® Fachverleger prüfen lassen.

REFRESHER



Sie sind seit ca. zwei Jahren unser vertrauensvoller Partner als „Qualifizierter Fachverleger“ und möchten diesen Status erhalten, indem Sie zum Auffrischkurs („Refresher“) nach zwei Jahren kommen. Wir frischen nicht nur Ihre theoretischen und praktischen Kenntnisse auf, wir informieren Sie auch über gesetzliche, rechtliche und praktische Neuerungen und/oder Vorschriften.



Geimpft Getestet Genesen

Unter dem Motto „Schulung? Aber sicher!“ haben wir ein umfassendes Hygienekonzept entwickelt. So können wir sicherstellen, dass an den Veranstaltungsorten für den Praxisteil **alle aktuell geltenden, behördlich vorgeschriebenen Sicherheitsmaßnahmen** umgesetzt werden.

„Wissen ist ein nachwachsender Rohstoff. Je mehr man ihn teilt, desto mehr erhält man zurück.“

SICHERN SIE SICH GLEICH DIE OPTION AUF EINE VERLÄNGERTE HALTBARKEITSGARANTIE:

Dachdecker sowie Spengler und Zimmerer (im Rahmen des zulassungspflichtigen Handwerks), die sich als **RESITRIX® und/oder HERTALAN® Fachverleger** qualifiziert haben, erfüllen so die Voraussetzung für eine **verlängerte Haltbarkeitsgarantie** und eine **Empfehlung als qualifizierter Fachverleger** für Bauherren, Architekten und ausschreibende Stellen.

UNSER TIPP:

Das hybride Schulungskonzept – Es kombiniert einen Praxisteil in kleinen Gruppen an Weiterbildungsstätten des Dachdeckerhandwerks mit Inhalten aus dem theoretischen Teil des RESITRIX®/ HERTALAN® Grund- und Aufbaukurses in einem Online-Seminar.

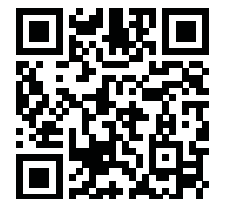


SCHNELLES FACHWISSEN GEFRAGT? MIT UNSEREN ONLINE-SCHULUNGEN SIND SIE NUR EINEN KLICK ENTFERNT.

Online informiert – online qualifiziert: Mit unseren Online-Seminaren ergänzen wir unser umfangreiches Schulungsprogramm an Präsenzveranstaltungen. Diese Webinarreihe ermöglicht es Ihnen, ganz bequem von zu Hause oder dem Büro aus teilzunehmen und sich in kurzen Live-Schulungen weiterzubilden.

Unsere Experten vermitteln Wissenwertes zu verschiedenen Themen wie Absturzsicherung, Lagesicherung und Randfixierung, Brandschutz bis hin zur Bauwerksabdichtung. Profitieren Sie von unserem Branchen-Know-how und nutzen Sie die Möglichkeit, im Live-Chat Fragen an die Referenten zu stellen.

Melden Sie sich gleich an und bauen Ihr Fachwissen aus:



Sie haben noch Fragen?

Sie möchten mehr über unser Seminar-Angebot wissen?
Dann kontaktieren Sie uns einfach – wir versorgen Sie gerne
mit weiteren Informationen.



**Für Veranstaltungen in der
CARLISLE® Academy Hamburg**

Astrid Tumforde

T: +49 (0)40 788 933 277 oder

E: academy-hamburg@ccm-europe.com



**Für Veranstaltungen in der
CARLISLE® Academy Waltershausen**

Anja Wolf

T: +49 (0)36 226 599 577 oder

E: academy-waltershausen@ccm-europe.com

CARLISLE®
Construction Materials GmbH

Head Office Germany

Schellerdamm 16
21079 Hamburg

T +49 (0)40 788 933 0

E info@ccm-europe.com

BESUCHEN SIE UNS AUF:



www.ccm-europe.com