

HERTALAN® Entwässerungselemente

LANGLEBIGES ZUBEHÖR FÜR JEDES DETAIL

Durch den Klimawandel nehmen Stark- und Jahrhundertregen stetig zu, deshalb gehören Entwässerungselemente heute zu den wichtigsten Systemergänzungen. Gerade bei Dachdurchdringungen sollte man auf Nummer sicher gehen – zum Beispiel mit Entwässerungselementen von HERTALAN®.



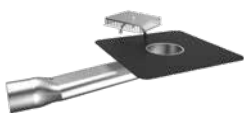



Korrosions- und säurebeständiges Edelstahlzubehör

Da Dachdurchdringungen zu den wohl kritischsten Teilen des Flachdachs gehören, sind hier die Anforderungen an Entwässerungselemente besonders hoch. Mit dem HERTALAN® Entwässerungszubehör bieten wir Ihnen die perfekte Ergänzung zu unseren Dachabdichtungssystemen, denn alle Komponenten sind optimal aufeinander abgestimmt.

Das HERTALAN® Entwässerungszubehör besteht aus vielseitigen, korrosions- und säurebeständigen Edelstahlelementen, die bereits über werkseitig angeschlossene EPDM-Manschetten aus HERTALAN® verfügen. So gelingt die wasserdichte Anbindung an die Flächenabdichtung besonders schnell und einfach. Für die Montage ist kein Spezialwerkzeug nötig: Die Elemente werden ohne offene Flamme mit Heißluft verschweißt, was zusätzlich das Brandrisiko senkt.

NOTÜBERLÄUFE				
BEZEICHNUNG		AUFBAU	AUSSEN-Ø	WEITERE PARAMETER
CCM-NOTÜBERLAUF, SENKRECHT, ZWEITEILIG, MIT LAUBFANG M		Wärmegeädmmtes Grundelement mit ebener Grundplatte, Aufstockelement mit ebener Grundplatte und werkseitiger Anschlussmanschette, Anstaeuelement und Anstauringen.	110 mm	Länge Aufstockelement: 400 oder 600 mm Länge Grundelement: 280 mm
Artikel müssen einzeln bestellt werden!				
CCM-NOTÜBERLAUF, SENKRECHT, EINTEILIG, MIT LAUBFANG M		Aufstockelement mit ebener Grundplatte und werkseitiger Anschlussmanschette, Anstaeuelement und 3 Anstauringen.	110 mm	Länge Aufstockelement: 400 oder 600 mm
Nur im Set bestellbar!				
CCM-NOTÜBERLAUF, ABGEWINKELT, MIT LAUBFANG M		Horizontal abgewinkelter Ablaufstutzen mit ebener Grundplatte und werkseitiger Anschlussmanschette, Anstaeuelement und 3 Anstauringen. Anordnung zur seitlichen Weiterführung innerhalb der Wärmedämmung und durch die Wand/Attika.	110 mm	Länge Ablaufstutzen: 730 mm
Nur im Set bestellbar!				

Korrosions- und säurebeständiges Edelstahlzubehör

ENTWÄSSERUNGSELEMENTE				
BEZEICHNUNG	AUFBAU	AUSSEN-Ø	WEITERE PARAMETER	
<p>CCM-DACHABLAUF, SENKRECHT, ZWEITEILIG, MIT MANSCHETTE UND LAUBFANG UNIVERSAL</p>  <p>Artikel müssen einzeln bestellt werden!</p>	<p>Wärmegeädmmtes Grundelement mit ebener Grundplatte, Aufstockelement mit ebener Grundplatte und werkseitiger Anschlussmanschette und Laubfang Universal.</p>	<p>75, 110, 125, 160 mm</p>	<p>Länge Aufstockelement: 400 oder 600 mm Länge Grundelement: 280 mm</p>	
<p>CCM-SANIERUNGSABLAUF / AUFSTOCKELEMENT EINTEILIG, MIT MANSCHETTE UND LAUBFANG</p>  <p>Artikel müssen einzeln bestellt werden!</p>	<p>Aufstockelement mit ebener Grundplatte und werkseitiger Anschlussmanschette; Laubfang gesondert aufgeföhrt.</p>	<p>50, 63, 75, 90, 110, 125, 145, 160 mm</p>	<p>Länge Aufstockelement: 400 oder 600 mm</p>	
<p>CCM-DACHABLAUF, ABGEWINKELT, MIT MANSCHETTE UND LAUBFANG UNIVERSAL</p>  <p>Artikel müssen einzeln bestellt werden!</p>	<p>Dachablauf mit ebener Grundplatte und werkseitiger Anschlussmanschette; Anordnung zur seitlichen Weiterföhung innerhalb der Wärmedämmung und Laubfang Universal.</p>	<p>50, 63, 75, 90, 110 mm</p>	<p>Länge Ablaufstutzen: 460 mm mit 2° Gefälle Aufbauhöhen: 75, 88, 100, 115, 135 mm</p>	
<p>CCM-ATTIKAABLAUF MIT LAUBFANG M</p>  <p>Nur im Set bestellbar!</p>	<p>Attikaablauf mit ebener Grundplatte und werkseitiger Anschlussmanschette; Anordnung zur seitlichen Weiterföhung innerhalb der Wärmedämmschicht und durch die Wand/Attika; Laubfang M.</p>	<p>110 mm</p>		
<p>CCM-ATTIKAABLAUF, MIT ABGEWINKELTER GRUNDPLATTE UND LAUBFANG HORIZONTAL</p>  <p>Artikel müssen einzeln bestellt werden!</p>	<p>Horizontaler Ablaufstutzen mit abgewinkelter Grundplatte und werkseitiger Anschlussmanschette. Der Ablaufstutzen wird an der Oberkante der Dachabdichtung direkt durch die Wand/Attika geföhrt; Laubfang Horizontal</p>	<p>50, 75, 90, 110 mm</p>	<p>Länge Ablaufstutzen: 400 oder 600 mm</p>	
<p>CCM-LAUBFANG UNIVERSAL / M HORIZONTAL</p>  <p>Artikel müssen einzeln bestellt werden!</p>		<p>50-160 mm</p>		
<p>RÜCKSTAUSICHERE DICHTUNGSRINGE FÜR UNSER EDELSTAHLSORTIMENT</p>  <p>Artikel müssen einzeln bestellt werden!</p>	<p>Ein sicherer Anschluss an die Dachentwässerung: Die rückstausicheren HERTALAN® Dichtungsringe sind für Rohre mit den Durchmessern 40-160 mm lieferbar.</p>			

DUNSTROHRE

BEZEICHNUNG

AUFBAU

AUSSEN-Ø

WEITERE PARAMETER

CCM-DUNSTROHR
MIT HAUBE, SCHLAG-
REGENSICHER

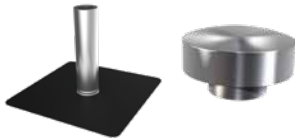


Artikel müssen einzeln bestellt werden!

Dunstrohr mit ebener Grundplatte und werksseitiger Anschlussmanschette, mit schlagregensicherer Haube.

40, 63, 75,
90 110,
125 mm

CCM-SANIERUNGS-
DUNSTROHR MIT
HAUBE, SCHLAGRE-
GENSICHER



Artikel müssen einzeln bestellt werden!

Sanierungsdunstrohr mit ebener Grundplatte und werksseitiger Anschlussmanschette, mit schlagregensicherer Haube.

90/40,
90/60,
110/75,
125/90 mm

ERGÄNZUNGEN EDELSTAHLZUBEHÖR

BEZEICHNUNG

AUFBAU

AUSSEN-Ø

WEITERE PARAMETER

CCM-KABELDURCH-
FÜHRUNG



Artikel müssen einzeln bestellt werden!

50

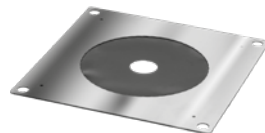
CCM-VERLÄNGER-
UNGSROHRE



Artikel müssen einzeln bestellt werden!

50, 63, 75, Länge:
90, 110, 125, 300 und 600 mm
145, 160
mm

CCM-DAMPF-
SPERRPLATTE



Artikel müssen einzeln bestellt werden!

50, 63, 75,
90, 110, 125,
145, 160
mm



Hinweis: Für Ihre Bestellung benutzen Sie bitte die in der Edelstahl-Preisliste angegebenen Artikelnummern.

Die Angaben und Produktbeschreibungen in dieser Publikation wurden nach bestem Wissen und Gewissen auf der Grundlage unserer Erfahrungen und Prüfungen erstellt. Ersatzansprüche können daraus nicht abgeleitet werden. Technisch sinnvolle, unseren hohen Ansprüchen an Qualität und Fortschritt dienende Konstruktions- und Programmänderungen behalten wir uns vor.



CARLISLE® Construction Materials GmbH

Schellerdamm 16
D-21079 Hamburg

T +49 (0)40 788 933 0
E info@ccm-europe.com

www.ccm-europe.com

CARLISLE
CM EUROPE