

# Leitfaden-Aufnahmeblatt für HERTALAN® EASY COVER

Dieser Leitfaden soll dazu dienen, die Arbeitsabläufe für alle Beteiligten zu erleichtern, die Bearbeitungszeiten so kurz wie möglich zu halten und Fehler in der Fertigung zu vermeiden.

## 1. Generelle Angaben

- Welches Material soll angeboten werden (EASY COVER oder EASY COVER FR)
- Welche Dicke wird benötigt (1,3 oder 1,5 mm)
- Welche Dachneigung ist vorhanden
- Wo liegen die Entwässerungspunkte

## 2. Qualität der Zeichnung

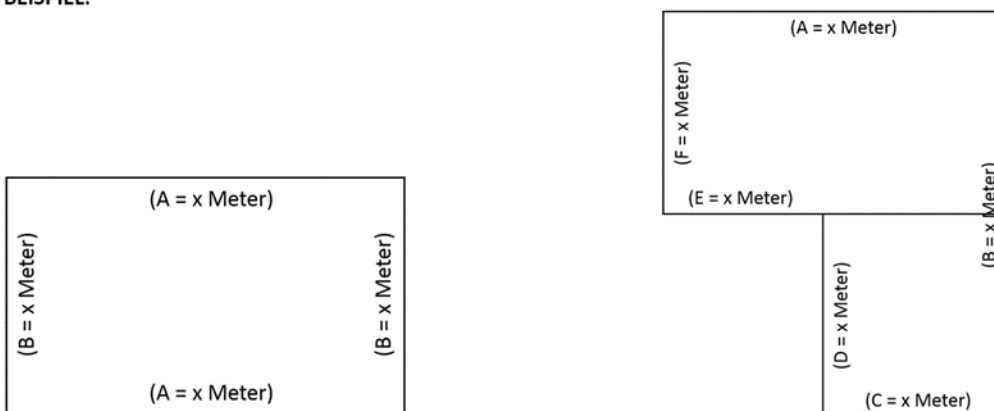
Wenn Pläne oder Skizzen eingereicht werden, die mit dem Vermerk „Fertigmaß“ gekennzeichnet sind, werden diese direkt in die Produktion gegeben und gefertigt. Hier reichen die Angaben aller notwendigen Massen, Winkel und Radien. Dies erspart Bearbeitungszeit und eine zusätzliche Freigabe durch den Auftraggeber. Die unten aufgeführten Hinweise helfen Ihnen dabei, einen solchen Plan oder Skizze zu erstellen.

Sollten Sie von uns eine Erstellung eines Fertigungsplans wünschen, benötigen wir dazu ausreichende Angaben. Wir zeichnen dann einen Fertigungsplan und legen diesen zur Freigabe bei Ihnen vor. Nach Freigabe wird die Plane in der Produktion eingepant.

### Empfohlene Angaben und Hinweise zur Planerstellung

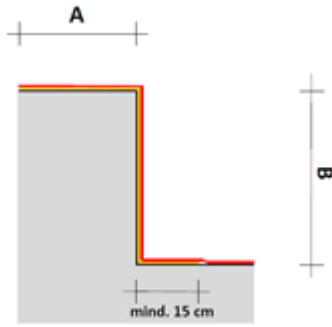
Der Bestellung sollte eine Skizze oder ein Plan beiliegen, in dem die Dachfläche dargestellt ist. Die einzelnen Abmessungen der Dachfläche sollten klar erkennbar sein und am besten mit einem Symbol gekennzeichnet werden. Wenn möglich, bitte die Gefällrichtungen mit angeben. Bitte klar mit angeben, ob die Maße mit oder ohne Aufkantungen und Anschlüsse sind. Wenn diese nicht mit angegeben wurden, bitte so verfahren wie im untenstehenden Beispiel.

#### BEISPIEL:



Generell können Anschlüsse ein- oder zweiteilig ausgeführt werden. Wir empfehlen, ab einer Anschlusshöhe von ca. 50 cm zweiteilig zu arbeiten. Dies erleichtert die Arbeitsabläufe.

Attika

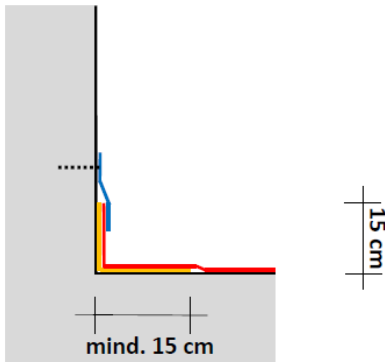


A = \_\_\_\_\_ cm

B = \_\_\_\_\_ cm

Zugeordnete Dachränder = (z. B. A, C von Skizze)

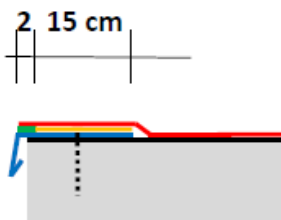
Wandanschluss



Bei einer höheren Anschlusshöhe hier die Wunschkhöhe eintragen = \_\_\_\_\_

Zugeordnete Dachränder = (z.B. A, C von Skizze) = \_\_\_\_\_

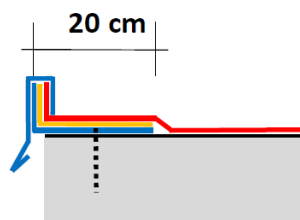
Traufe (Rinne)



Breite des Überstands = \_\_\_\_\_

Zugeordnete Dachränder = \_\_\_\_\_

Ortgang/First



Höhe der Aufkantung = \_\_\_\_\_

Zugeordnete Dachränder = \_\_\_\_\_