

Edelstahlzubehör

FÜR JEDES FLACHDACH

Ob bei Neubauten oder Sanierungen – das RESITRIX® Edelstahlzubehör ist für jegliche Anwendung geeignet und überzeugt durch eine schnelle und sichere Verarbeitung.

Durch den Klimawandel nehmen Stark- und Jahrhundertregen stetig zu. Daher gehören Entwässerungselemente zu den wichtigsten Systemergänzungen. Dachdurchbrüche gehören hierbei zu den wohl kritischsten Teilen des Flachdachs, doch sie sind unverzichtbar. Entsprechend sind die Anforderungen an Entwässerungselemente und Dachdurchführungen besonders hoch. Mit unserem RESITRIX® Entwässerungszubehör bieten wir Ihnen die perfekte Ergänzung zu unserem Angebot an extrem langlebigen Dachabdichtungssystemen. Hierbei sind alle Komponenten optimal aufeinander abgestimmt.

Das RESITRIX® Entwässerungszubehör besteht aus vielseitigen, korrosions- und säurebeständigen Edelstahlelementen. Diese verfügen bereits über werkseitig angeschlossene EPDM-Manschetten aus der selbstklebenden RESITRIX® SKW Full Bond. So gelingt die wasserdichte Anbindung an die Flächenabdichtung besonders schnell und einfach. Das Sortiment hält für jede Entwässerungssituation das richtige Element parat.

Die Vorteile im Überblick:



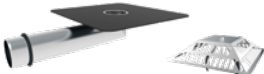
- Sicherer Einbau ohne Brandrisiko durch Verschweißung mit Heißluft
- Einfache Montage ohne Spezialwerkzeug
- Jahrzehntelange Nutzungsdauer
- Edelstahl ist unempfindlich gegen Säuren und Kälte sowie extrem hitzebeständig
- Sichere Komplettlösung
- TÜV-geprüft
- Brandschutz nach DIN 18234



NOTÜBERLÄUFE

BEZEICHNUNG	AUFBAU	AUSSEN-Ø	WEITERE PARAMETER
<p>CCM-NOTÜBERLAUF, SENKRECHT, ZWEITEILIG, MIT LAUBFANG M</p> 	<p>Wärmedämmtes Grundelement mit ebener Grundplatte, Aufstockelement mit ebener Grundplatte und werkseitiger Anschlussmanschette, Anstaelement und Anstauringen.</p>	110 mm	<p>Länge Aufstockelement: 400 oder 600 mm Länge Grundelement: 280 mm</p> <p>⚠ Artikel müssen einzeln bestellt werden!</p>
<p>CCM-NOTÜBERLAUF, SENKRECHT, EINTEILIG, MIT LAUBFANG M</p> 	<p>Aufstockelement mit ebener Grundplatte und werkseitiger Anschlussmanschette, Anstaelement und 3 Anstauringen.</p>	110 mm	<p>Länge Aufstockelement: 400 oder 600 mm</p> <p>⚠ Nur im Set bestellbar!</p>
<p>CCM-NOTÜBERLAUF, ABGEWINKELT, MIT LAUBFANG M</p> 	<p>Horizontal abgewinkelter Ablaufstutzen mit ebener Grundplatte und werkseitiger Anschlussmanschette, Anstaelement und 3 Anstauringen. Anordnung zur seitlichen Weiterführung innerhalb der Wärmedämmung und durch die Wand / Attika.</p>	110 mm	<p>Länge Ablaufstutzen: 730 mm</p> <p>⚠ Nur im Set bestellbar!</p>

ENTWÄSSERUNGSELEMENTE

BEZEICHNUNG	AUFBAU	AUSSEN-Ø	WEITERE PARAMETER
<p>CCM-DACHABLAUF, SENKRECHT, ZWEITEILIG, MIT MANSCHETTE UND LAUBFANG UNIVERSAL</p> 	<p>Wärmedämmtes Grundelement mit ebener Grundplatte, Aufstockelement mit ebener Grundplatte und werkseitiger Anschlussmanschette und Laubfang Universal.</p>	75, 110, 125, 160 mm	<p>Länge Aufstockelement: 400 oder 600 mm Länge Grundelement: 280 mm</p> <p>⚠ Artikel müssen einzeln bestellt werden!</p>
<p>CCM-SANIERUNGSABLAUF / AUFSTOCKELEMENT EINTEILIG, MIT MANSCHETTE UND LAUBFANG</p> 	<p>Aufstockelement mit ebener Grundplatte und werkseitiger Anschlussmanschette; Laubfang gesondert aufgeführt.</p>	50, 63, 75, 90, 110, 125, 145, 160 mm	<p>Länge Aufstockelement: 400 oder 600 mm</p> <p>⚠ Artikel müssen einzeln bestellt werden!</p>
<p>CCM-DACHABLAUF, ABGEWINKELT, MIT MANSCHETTE UND LAUBFANG UNIVERSAL</p> 	<p>Dachablauf mit ebener Grundplatte und werkseitiger Anschlussmanschette; Anordnung zur seitlichen Weiterführung innerhalb der Wärmedämmung und Laubfang Universal.</p>	50, 63, 75, 90, 110 mm	<p>Länge Ablaufstutzen: 460 mm mit 2° Gefälle Aufbauhöhen: 75, 88, 100, 115, 135 mm</p> <p>⚠ Artikel müssen einzeln bestellt werden!</p>

ENTWÄSSERUNGSELEMENTE

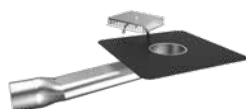
BEZEICHNUNG

AUFBAU

AUSSEN-Ø

WEITERE PARAMETER

**CCM-ATTIKAABLAUF
MIT LAUBFANG M**



Attikaablauf mit ebener Grundplatte und werkseitiger Anschlussmanschette; Anordnung zur seitlichen Weiterführung innerhalb der Wärmedämmschicht und durch die Wand/Attika; Laubfang M.

110 mm



Nur im Set bestellbar!

**CCM-LAUBFANG
UNIVERSAL / M
HORINZONTAL**



50-160 mm



Artikel müssen einzeln bestellt werden!

DUNSTROHRE

BEZEICHNUNG

AUFBAU

AUSSEN-Ø

WEITERE PARAMETER

**CCM-DUNSTROHR
MIT HAUBE, SCHLAG-
REGENSICHER**



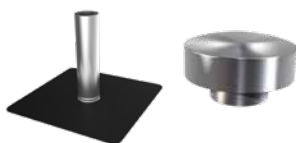
Dunstrohr mit ebener Grundplatte und werkseitiger Anschlussmanschette, mit schlagregensicherer Haube.

40, 63, 75,
90 mm



Artikel müssen einzeln bestellt werden!

**CCM-SANIERUNGS-
DUNSTROHR MIT
HAUBE, SCHLAG-
REGENSICHER**





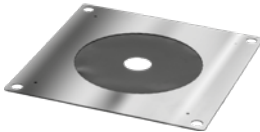
Sanierungs-dunstrohr mit ebener Grundplatte und werkseitiger Anschlussmanschette, mit schlagregensicherer Haube.

90/40,
90/60,
110/75,
125/90 mm



Artikel müssen einzeln bestellt werden!

ERGÄNZUNGEN EDELSTAHLZUBEHÖR

BEZEICHNUNG	AUFBAU	AUSSEN-Ø	WEITERE PARAMETER
CCM-KABELDURCHFÜHRUNG		50	⚠ Artikel müssen einzeln bestellt werden!
CCM-VERLÄNGERUNGSROHRE		50, 63, 75, 90, 110, 125, 145, 160 mm	Länge: 300 und 600 mm ⚠ Artikel müssen einzeln bestellt werden!
CCM-DAMPFSPERRPLATTE		50, 63, 75, 90, 110, 125, 145, 160 mm	⚠ Artikel müssen einzeln bestellt werden!

DICHTUNGSRINGE/RÜCKSTAUSICHERHEIT

Für die Durchmesser rund 75, 90, 110, 125 und 160 mm sind Anschluss- oder Dichtungsringe lieferbar um einen sicheren Anschluss an das Abwässerungssystem herzustellen.



Hinweis: Für Ihre Bestellung benutzen Sie bitte die in der Edelstahl-Preisliste angegebenen Artikelnummern.

Die Angaben und Produktbeschreibungen in dieser Publikation wurden nach bestem Wissen und Gewissen auf der Grundlage unserer Erfahrungen und Prüfungen erstellt. Ersatzansprüche können daraus nicht abgeleitet werden. Technisch sinnvolle, unseren hohen Ansprüchen an Qualität und Fortschritt dienende Konstruktions- und Programmänderungen behalten wir uns vor.



CARLISLE® Construction Materials GmbH

Schellerdamm 16
D-21079 Hamburg

T +49 (0)40 788 933 0
E info@ccm-europe.com

www.ccm-europe.com

