

Edelstahlzubehör

FÜR JEDES FLACHDACH

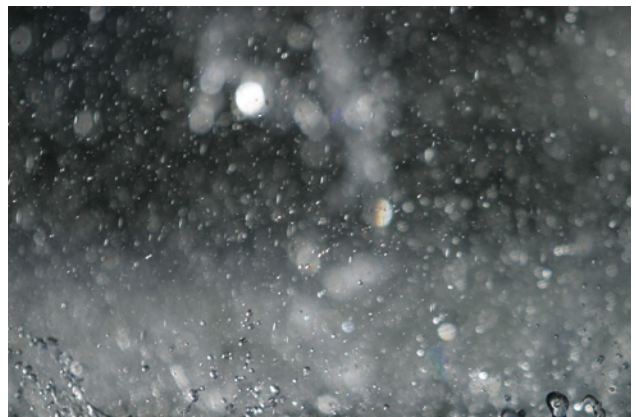
Ob bei Neubauten oder Sanierungen – das RESITRIX® Edelstahlzubehör ist für jegliche Anwendung geeignet und überzeugt durch eine schnelle und sichere Verarbeitung.

Durch den Klimawandel nehmen Stark- und Jahrhundertregen stetig zu. Daher gehören Entwässerungselemente zu den wichtigsten Systemergänzungen. Dachdurchbrüche gehören hierbei zu den wohl kritischsten Teilen des Flachdachs, doch sie sind unverzichtbar. Entsprechend sind die Anforderungen an Entwässerungselemente und Dachdurchführungen besonders hoch. Mit unserem RESITRIX® Entwässerungszubehör bieten wir Ihnen die perfekte Ergänzung zu unserem Angebot an extrem langlebigen Dachabdichtungssystemen. Hierbei sind alle Komponenten optimal aufeinander abgestimmt.

Das RESITRIX® Entwässerungszubehör besteht aus vielseitigen, korrosions- und säurebeständigen Edelstahlelementen. Diese verfügen bereits über werkseitig angeschlossene EPDM-Manschetten aus der selbstklebenden RESITRIX® SKW Full Bond. So gelingt die wasserdichte Anbindung an die Flächenabdichtung besonders schnell und einfach. Das Sortiment hält für jede Entwässerungssituation das richtige Element parat.

Die Vorteile im Überblick:

- Sicherer Einbau ohne Brandrisiko durch Verschweißung mit Heißluft
- Einfache Montage ohne Spezialwerkzeug
- Jahrzehntelange Nutzungsdauer
- Edelstahl ist unempfindlich gegen Säuren und Kälte sowie extrem hitzebeständig
- Sichere Komplettlösung
- TÜV-geprüft
- Brandschutz nach DIN 18234

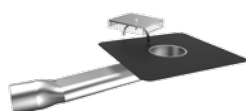


NOTÜBERLÄUFE			
BEZEICHNUNG	AUFBAU	AUSSEN-Ø	WEITERE PARAMETER
<p>CCM-NOTÜBERLAUF, SENKRECHT, ZWEITEILIG, MIT LAUBFANG M</p> 	<p>Wärmedämmtes Grundelement mit ebener Grundplatte, Aufstockelement mit ebener Grundplatte und werkseitiger Anschlussmanschette, Anstaelement und Anstauringen.</p>	110 mm	<p>Länge Aufstockelement: 400 oder 600 mm Länge Grundelement: 280 mm</p>
<p>CCM-NOTÜBERLAUF, SENKRECHT, EINTEILIG, MIT LAUBFANG M</p> 	<p>Aufstockelement mit ebener Grundplatte und werkseitiger Anschlussmanschette, Anstaelement und 3 Anstauringen.</p>	110 mm	<p>Länge Aufstockelement: 400 oder 600 mm</p>
<p>CCM-NOTÜBERLAUF, ABGEWINKELT, MIT LAUBFANG M</p> 	<p>Horizontal abgewinkelter Ablaufstutzen mit ebener Grundplatte und werkseitiger Anschlussmanschette, Anstaelement und 3 Anstauringen. Anordnung zur seitlichen Weiterführung innerhalb der Wärmedämmung und durch die Wand / Attika.</p>	110 mm	<p>Länge Ablaufstutzen: 730 mm</p>
ENTWÄSSERUNGSELEMENTE			
BEZEICHNUNG	AUFBAU	AUSSEN-Ø	WEITERE PARAMETER
<p>CCM-DACHABLAUF, SENKRECHT, ZWEITEILIG, MIT MANSCHETTE UND LAUBFANG UNIVERSAL</p> 	<p>Wärmedämmtes Grundelement mit ebener Grundplatte, Aufstockelement mit ebener Grundplatte und werkseitiger Anschlussmanschette und Laubfang Universal.</p>	75, 110, 125, 160 mm	<p>Länge Aufstockelement: 400 oder 600 mm Länge Grundelement: 280 mm</p>
<p>CCM-SANIERUNGSAB- LAUF / AUFSTOCKE- LEMENT EINTEILIG, MIT MANSCHETTE UND LAUBFANG</p> 	<p>Aufstockelement mit ebener Grundplatte und werkseitiger Anschlussmanschette; Laubfang gesondert aufgeführt.</p>	50, 63, 75, 90, 110, 125, 145, 160 mm	<p>Länge Aufstockelement: 400 oder 600 mm</p>
<p>CCM-DACHABLAUF, ABGEWINKELT, MIT MANSCHETTE UND LAUBFANG UNIVERSAL</p> 	<p>Dachablauf mit ebener Grundplatte und werkseitiger Anschlussmanschette; Anordnung zur seitlichen Weiterführung innerhalb der Wärmedämmung und Laubfang Universal.</p>	50, 63, 75, 90, 110 mm	<p>Länge Ablaufstutzen: 460 mm mit 2° Gefälle Aufbauhöhen: 75, 88, 100, 115, 135 mm</p>

ENTWÄSSERUNGSELEMENTE

BEZEICHNUNG	AUFBAU	AUSSEN-Ø	WEITERE PARAMETER
-------------	--------	----------	-------------------

CCM-ATTIKAABLAUF
MIT LAUBFANG M

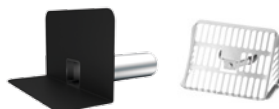


Attikaablauf mit ebener Grundplatte und werkseitiger Anschlussmanschette; Anordnung zur seitlichen Weiterführung innerhalb der Wärmedämmschicht und durch die Wand/Attika; Laubfang M.

110 mm

/

CCM-ATTIKAABLAUF,
MIT ABGEWINKELTER
GRUNDPLATTE UND
LAUBFANG HORIZONTAL



Horizontaler Ablaufstutzen mit abgewinkelter Grundplatte und werkseitiger Anschlussmanschette. Der Ablaufstutzen wird an der Oberkante der Dachabdichtung direkt durch die Wand / Attika geführt; Laubfang Horizontal

50, 75, 90,
110 mm

Länge Ablaufstutzen:
400 oder 600 mm

CCM-LAUBFANG
UNIVERSAL / M
HORINZONTAL

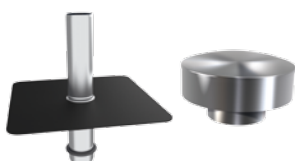


50-160 mm

DUNSTROHRE

BEZEICHNUNG	AUFBAU	AUSSEN-Ø	WEITERE PARAMETER
-------------	--------	----------	-------------------

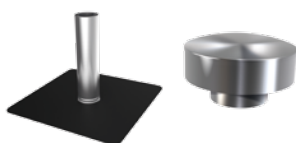
CCM-DUNSTROHR
MIT HAUBE, SCHLAG-
REGENSICHER



Dunstrohr mit ebener Grundplatte und werkseitiger Anschlussmanschette, mit schlagregensicherer Haube.

40, 63, 75,
90 mm



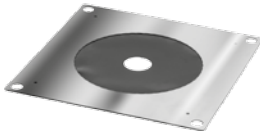
CCM-SANIERUNGS-
DUNSTROHR MIT
HAUBE, SCHLAG-
REGENSICHER



Sanierungsdunstrohr mit ebener Grundplatte und werkseitiger Anschlussmanschette, mit schlagregensicherer Haube.

90/40,
90/60,
110/75,
125/90 mm

ERGÄNZUNGEN EDELSTAHLZUBEHÖR

BEZEICHNUNG	AUFBAU	AUSSEN-Ø	WEITERE PARAMETER
CCM-KABELDURCHFÜHRUNG		50	
CCM-VERLÄNGERUNGSROHRE		50, 63, 75, 90, 110, 125, 145, 160 mm	Länge: 300 und 600 mm
CCM-DAMPFSPERRPLATTE		50, 63, 75, 90, 110, 125, 145, 160 mm	



Hinweis: Für Ihre Bestellung benutzen Sie bitte die in der Edelstahl-Preisliste angegebenen Artikelnummern.

Die Angaben und Produktbeschreibungen in dieser Publikation wurden nach bestem Wissen und Gewissen auf der Grundlage unserer Erfahrungen und Prüfungen erstellt. Ersatzansprüche können daraus nicht abgeleitet werden. Technisch sinnvolle, unseren hohen Ansprüchen an Qualität und Fortschritt dienende Konstruktions- und Programmänderungen behalten wir uns vor.



CARLISLE®
Construction Materials GmbH

Schellerdamm 16
D-21079 Hamburg

T +49 (0)40 788 933 0
F +49 (0)40 788 933 101

Anwendungstechnik

T +49 (0)40 788 933 220
F +49 (0)40 788 933 221

E info@ccm-europe.com
www.ccm-europe.com