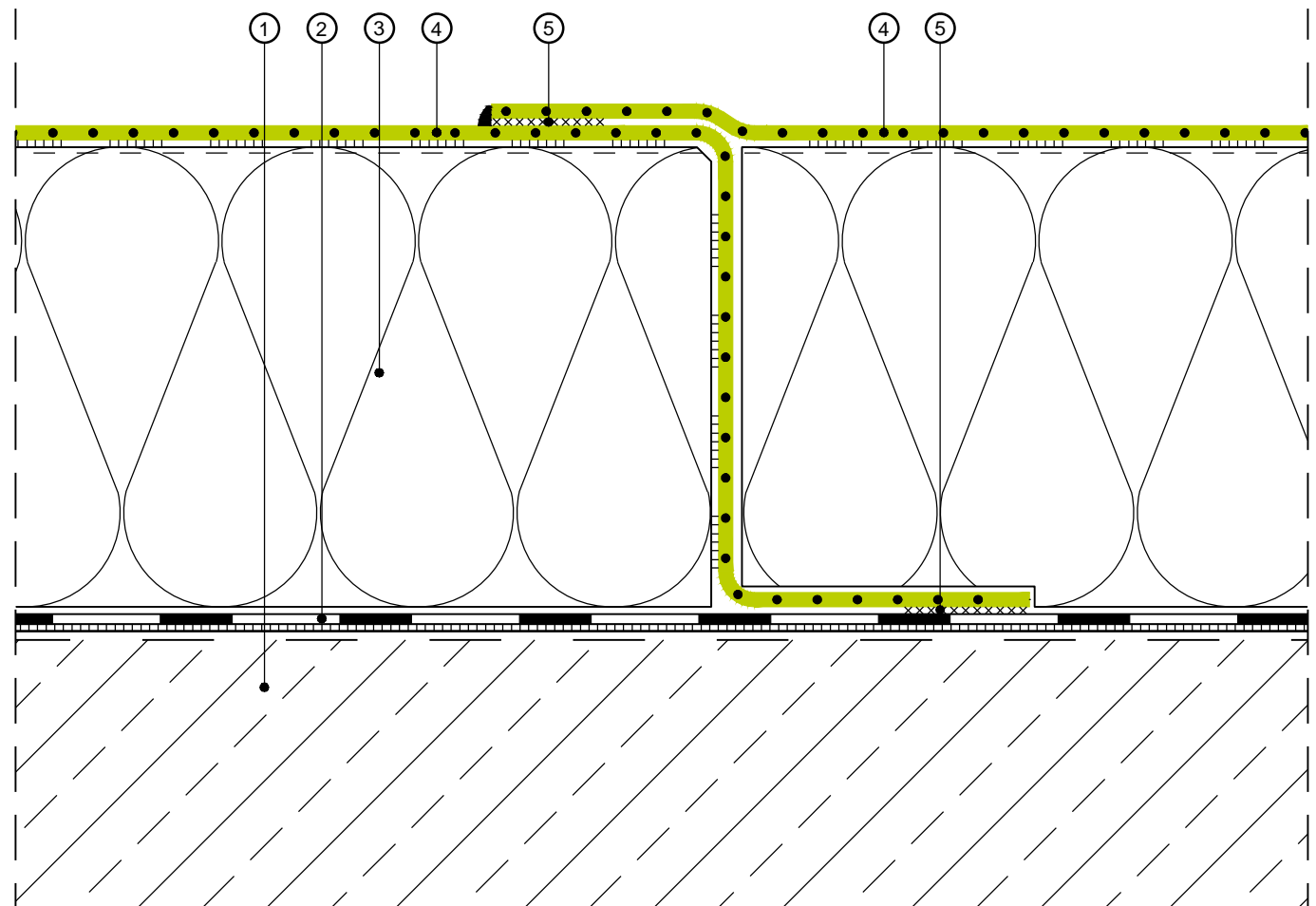


Abschottung

RESITRIX SK Partial Bond

- ① Betondecke
- ② Dampfsperrbahn G200 S4 AI, bituminöser Voranstrich
- ③ Wärmedämmstoff PUR/PIR, verklebt nach Herstellerangabe
- ④ RESITRIX® SK Partial Bond, verklebt auf Flächengrundierung FG 35
- ⑤ RESITRIX® SK Partial Bond, mittels Heißluft verschweißen



Maßstab 1:2.5 (Abdichtungsbahnen sind überhöht dargestellt)