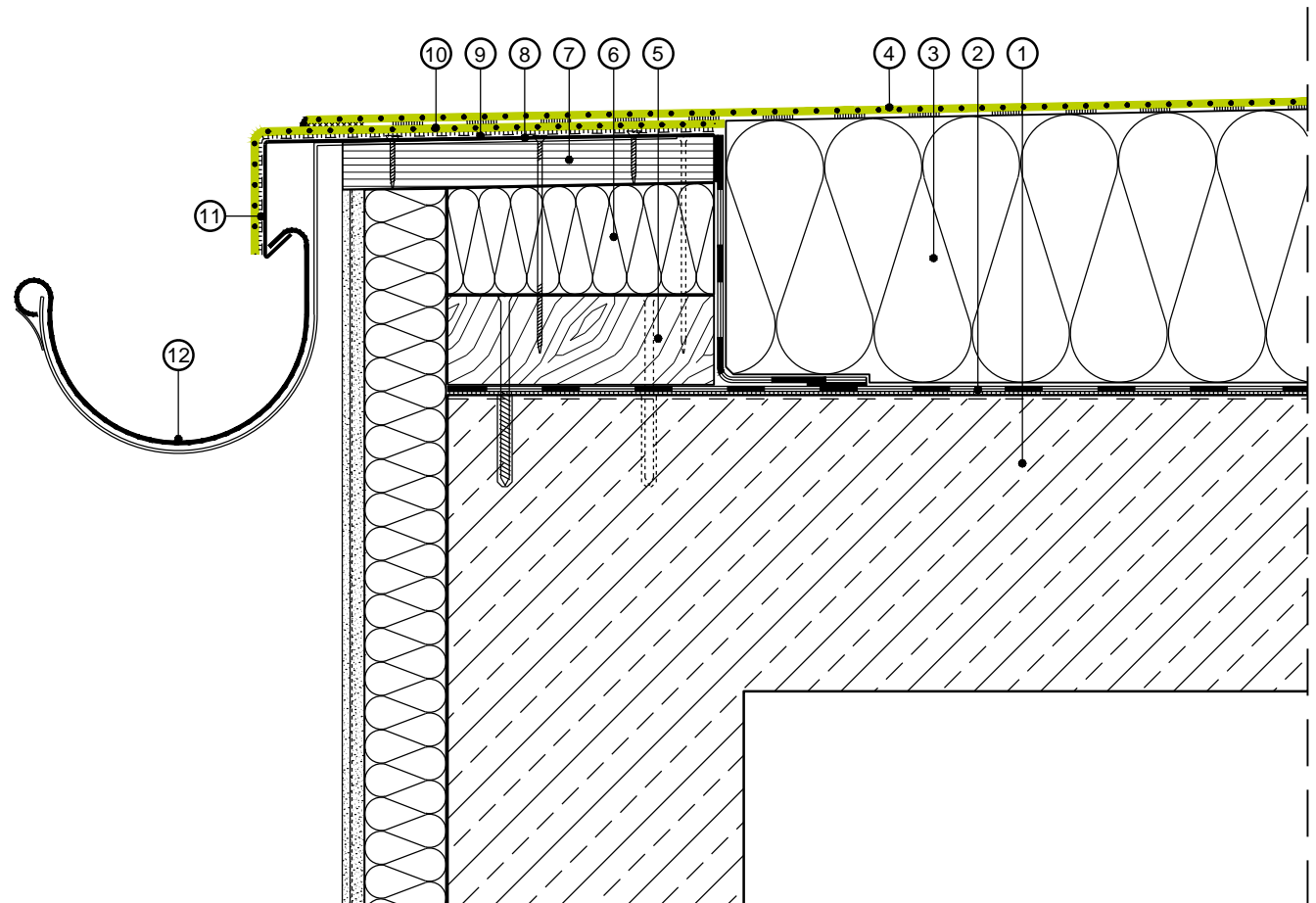


Rinnenentwässerung

RESITRIX SK Partial Bond, Dachrand mit vorg. Rinne

- ① Betonbauteil
- ② Dampfsperbahn z.B. V60 S4 +Al bituminöser Voranstrich
- ③ Wärmedämmstoff PUR/PIR, verklebt nach Herstellerangabe
- ④ RESITRIX® SK Partial Bond, verklebt auf Flächengrundierung FG 35
- ⑤ Holzbohle
- ⑥ druckfeste Dämmung
- ⑦ Mehrschichtplatte durchgängig
- ⑧ Rinneneisen
- ⑨ Einhangblech
- ⑩ RESITRIX® SK W Full Bond auf Einhangblech verklebt
- ⑪ Flächengrundierung FG 35 auf Einhangblech
- ⑫ Vorgehängte Dachrinne z.B. Edelstahl



Maßstab 1:5 (Abdichtungsbahnen sind überhöht dargestellt)

