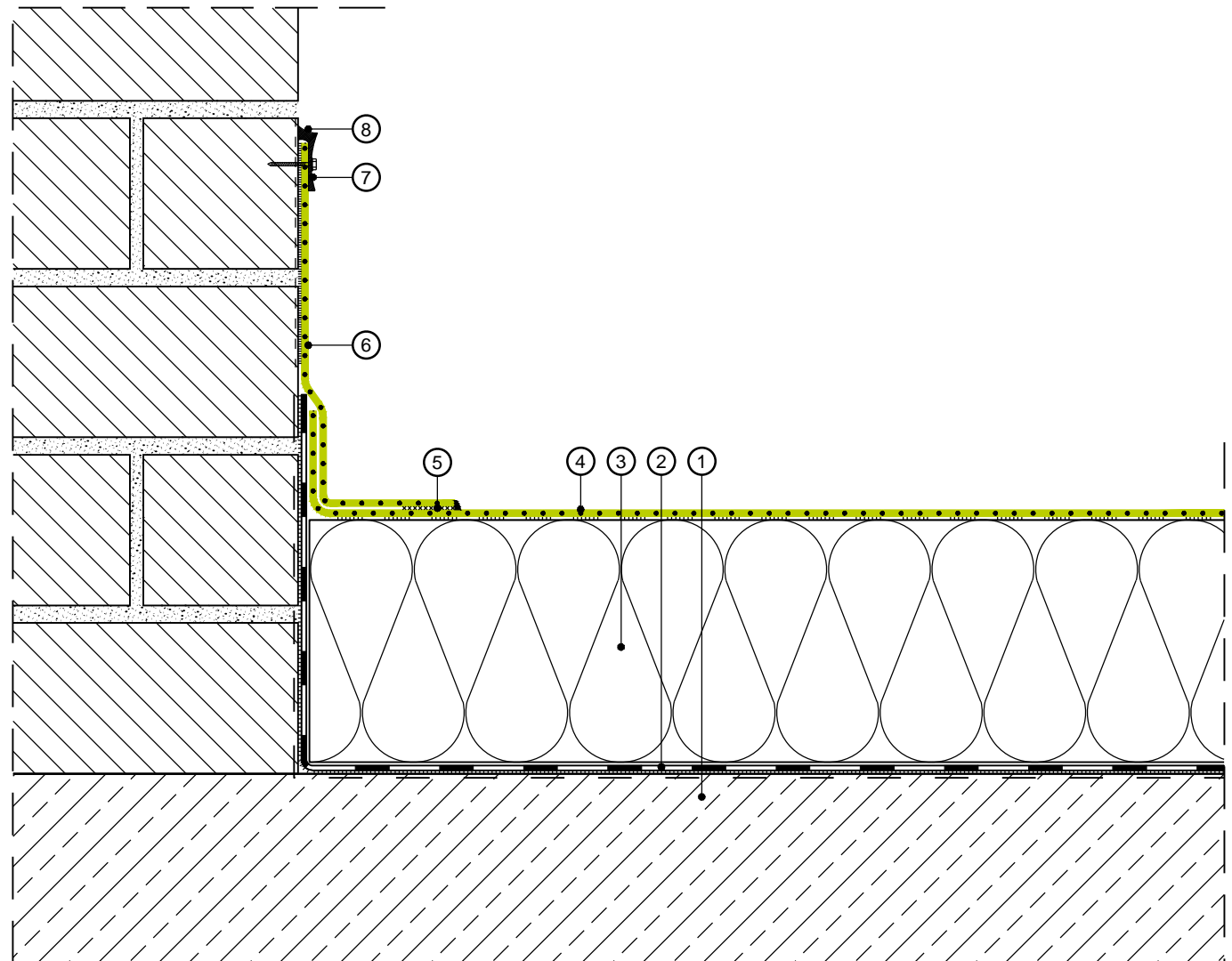


Wandanschluss ungedämmt

RESITRIX SK Partial Bond

- ① Betondecke
- ② Dampfsperrbahn V60 S4 +Al bituminöser Voranstrich
- ③ Wärmedämmstoff PUR/PIR, verklebt nach Herstellerangabe
- ④ RESITRIX® SK Partial Bond verklebt auf Flächengrundierung FG 35
- ⑤ RESITRIX® SK W Full Bond auf Flächenbahn verschweißst
- ⑥ RESITRIX® SK W Full Bond vollflächig verklebt auf Flächengrundierung FG 35
- ⑦ Wandanschlussprofil
- ⑧ Elastische Fugenausbildung



Maßstab 1:5 (Abdichtungsbahnen sind überhöht dargestellt)

