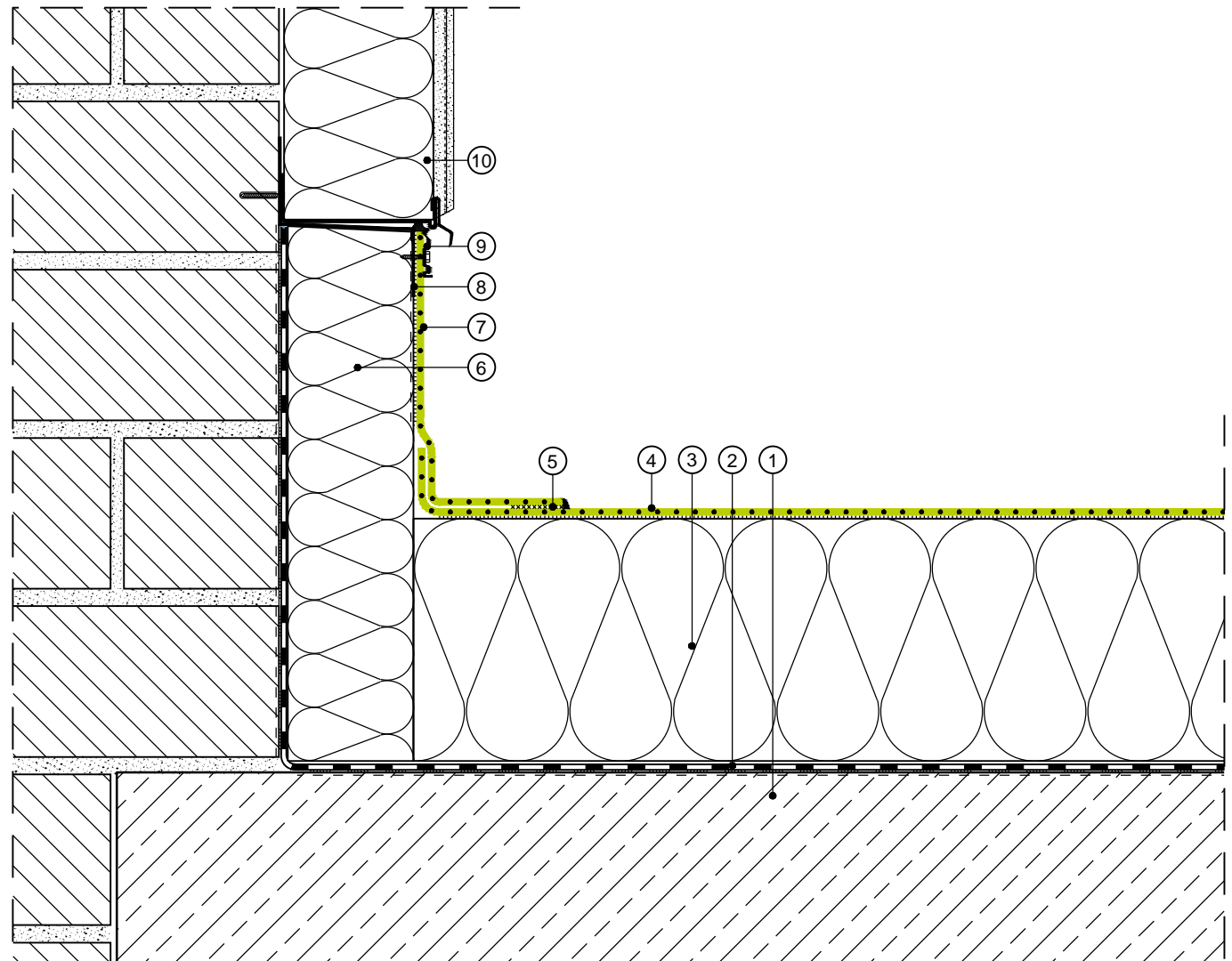


Wandanschluss gedämmt

RESITRIX SK W Full Bond

- ① Stahlbetondecke
- ② Dampfsperre G200 S4+Al
- ③ Wärmedämmstoff PUR/PIR
- ④ RESITRIX® SK W Full Bond, vollflächig verklebt mit FG 35
- ⑤ RESITRIX® SK W Full Bond auf Flächenbahn verschweißt
- ⑥ Wärmedämmstoff PUR/PIR
- ⑦ RESITRIX® SK W Full Bond vollflächig verklebt auf Flächengrundierung FG 35
- ⑧ Stahlwinkel
- ⑨ Wandanschlussprofil
- ⑩ Wärmedämmverbundsystem



Maßstab 1:5 (Abdichtungsbahnen sind überhöht dargestellt)