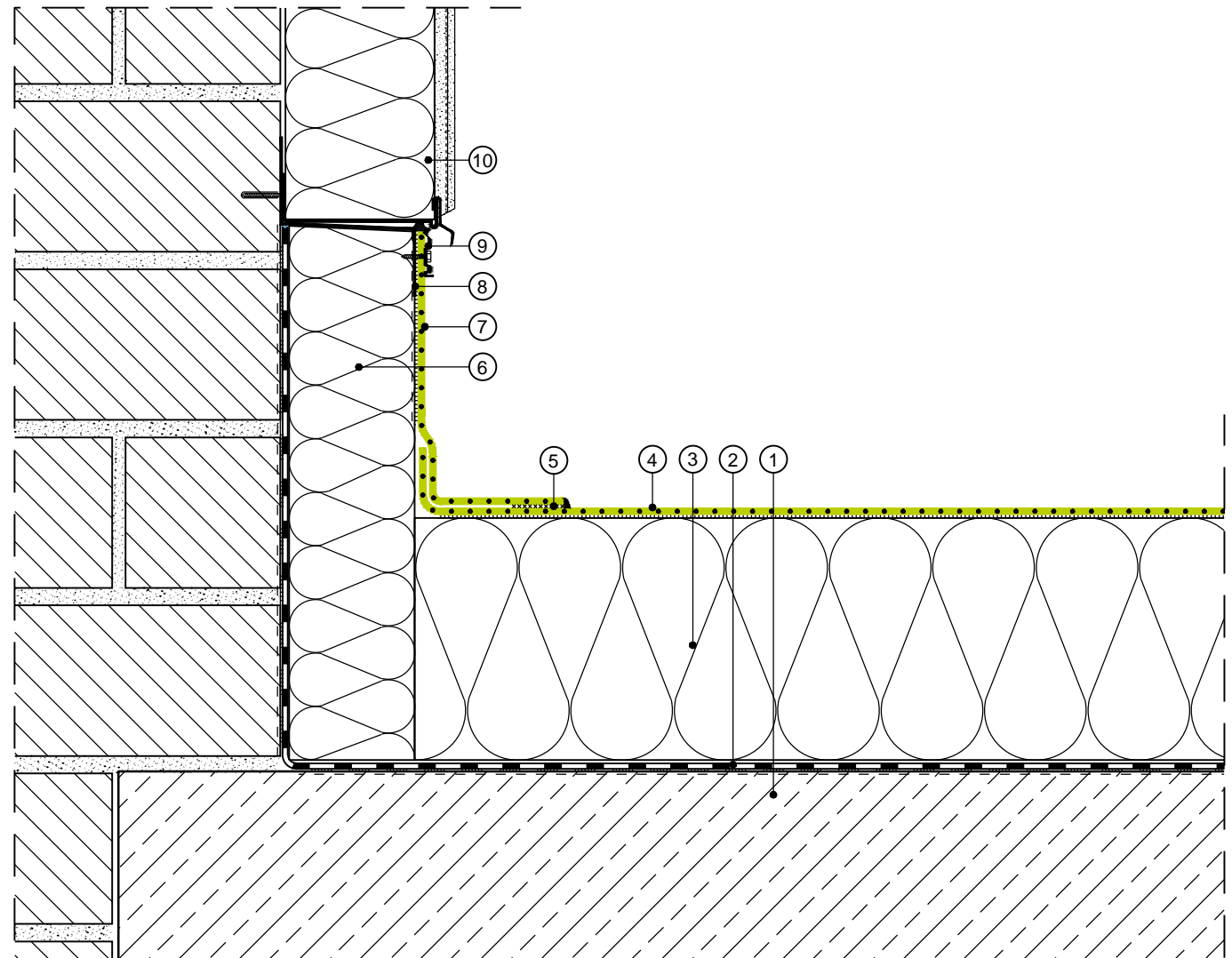


# Wandanschluss gedämmt

## RESITRIX SK W Full Bond

- ① Stahlbetondecke
- ② Dampfsperre G200 S4+Al
- ③ Wärmedämmstoff EPS, streifenw. verklebt mit PU-Klebstoff
- ④ RESITRIX® SK W Full Bond, vollfl. verklebt mit FG 40
- ⑤ RESITRIX® SK W Full Bond auf Flächenbahn verschweißt
- ⑥ Wärmedämmstoff PUR/PIR
- ⑦ RESITRIX® SK W Full Bond vollflächig verklebt auf Flächengrundierung FG 35
- ⑧ Stahlwinkel
- ⑨ Wandanschlussprofil
- ⑩ Wärmedämmverbundsystem



Maßstab 1:5 (Abdichtungsbahnen sind überhöht dargestellt)