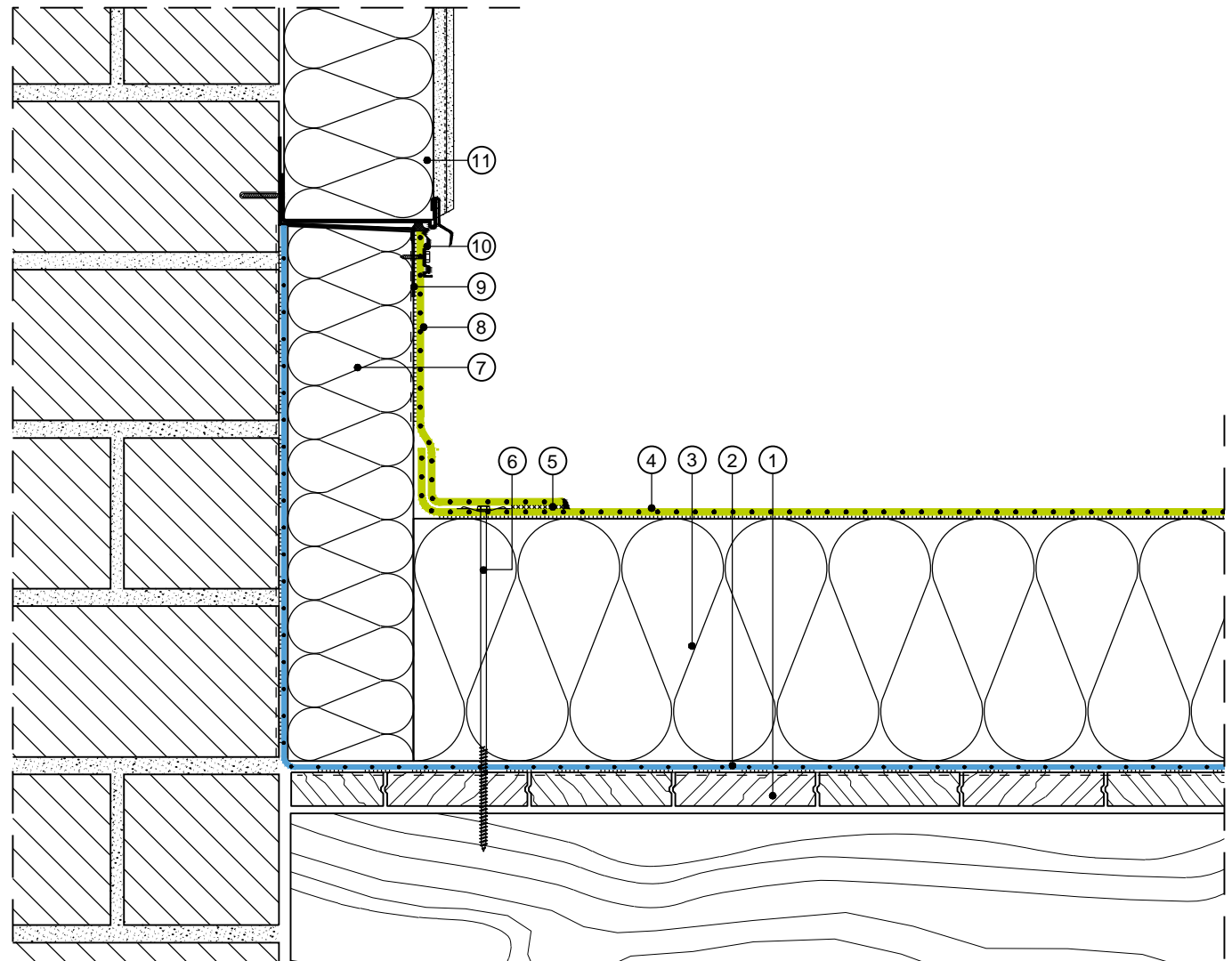


# Wandanschluss gedämmt

## RESITRIX SK W Full Bond, Holzbalkendecke

- ① Holzbalkendecke mit Schalung
- ② ALUTRIX® 600 auf Flächengrundierung FG 35 streifenweise geklebt
- ③ Wärmedämmstoff EPS, streifenw. verklebt mit PU-Klebstoff
- ④ RESITRIX® SK W Full Bond, vollfl. verklebt mit FG 40
- ⑤ RESITRIX® SK W Full Bond auf Flächenbahn verschweißt
- ⑥ Randfixierung mit Einzelbefestiger
- ⑦ Wärmedämmstoff PUR/PIR
- ⑧ RESITRIX® SK W Full Bond vollflächig verklebt auf Flächengrundierung FG 35
- ⑨ Stahlwinkel
- ⑩ Wandanschlussprofil
- ⑪ Wärmedämmverbundsystem



Maßstab 1:5 (Abdichtungsbahnen sind überhöht dargestellt)