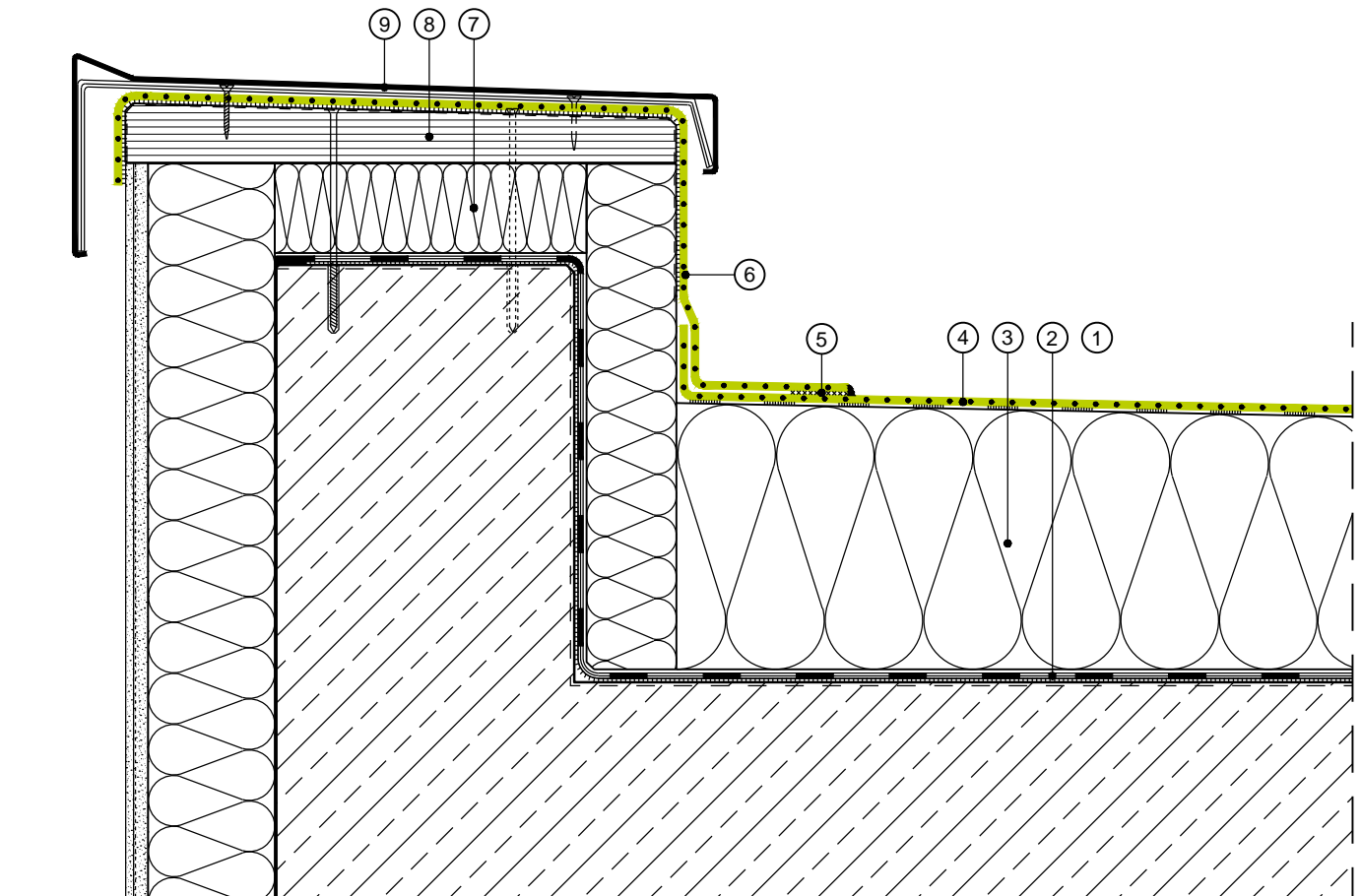


# Attika gedämmt

## RESITRIX SK Partial Bond

- ① Betondecke
- ② Dampfsperbahn z.B. V60 S4 Al, bituminöser Voranstrich
- ③ Wärmedämmstoff PUR/PIR, verklebt nach Herstellerangabe
- ④ RESITRIX® SK Partial Bond, verklebt auf Flächengrundierung FG 35
- ⑤ RESITRIX® SK W Full Bond auf Flächenbahn verschweißt
- ⑥ RESITRIX® SK W Full Bond vollflächig verklebt auf Flächengrundierung FG 35
- ⑦ druckfeste Dämmung
- ⑧ Mehrschichtplatte durchgängig
- ⑨ Brüstungsabdeckung Alu o.ä. mechanisch befestigt



Maßstab 1:5 (Abdichtungsbahnen sind überhöht dargestellt)