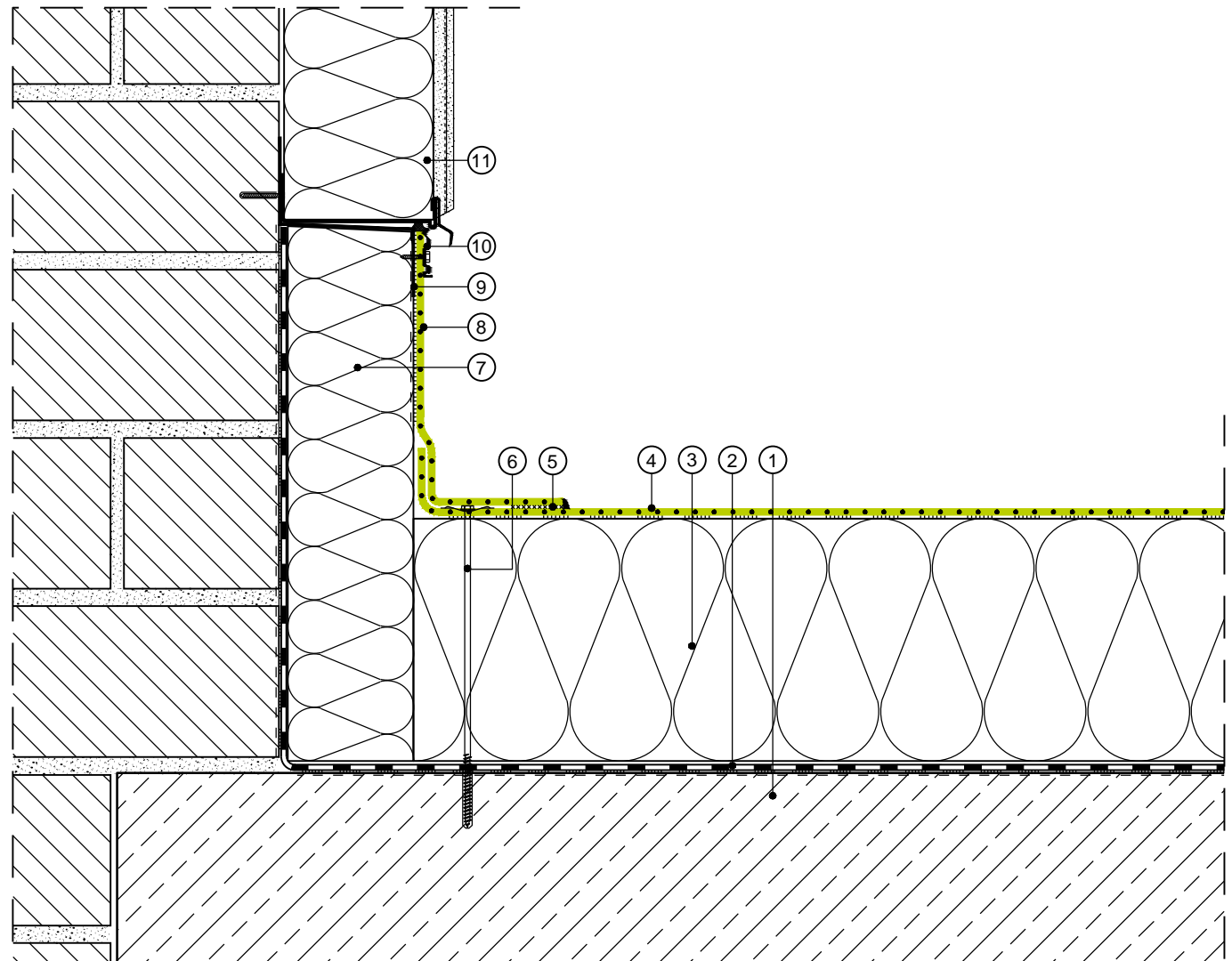


Wandanschluss gedämmt

RESITRIX CL

- ① Stahlbetondecke
- ② Dampfsperre G200 S4+Al
- ③ Wärmedämmstoff EPS, streifenw. verklebt mit PU-Klebstoff
- ④ RESITRIX® CL streifenw. verklebt mit PU-LMF02
- ⑤ RESITRIX® SK W Full Bond auf Flächenbahn verschweißt
- ⑥ Randfixierung mit Einzelbefestiger
- ⑦ Wärmedämmstoff PUR/PIR
- ⑧ RESITRIX® SK W Full Bond vollflächig verklebt auf Flächengrundierung FG 35
- ⑨ Stahlwinkel
- ⑩ Wandanschlussprofil
- ⑪ Wärmedämmverbundsystem



Maßstab 1:5 (Abdichtungsbahnen sind überhöht dargestellt)